

This drawing and the intellectual property rights therein are the property of Bollhoff. The drawing may only be used for the specific purpose for which it has been supplied and must be returned on request.

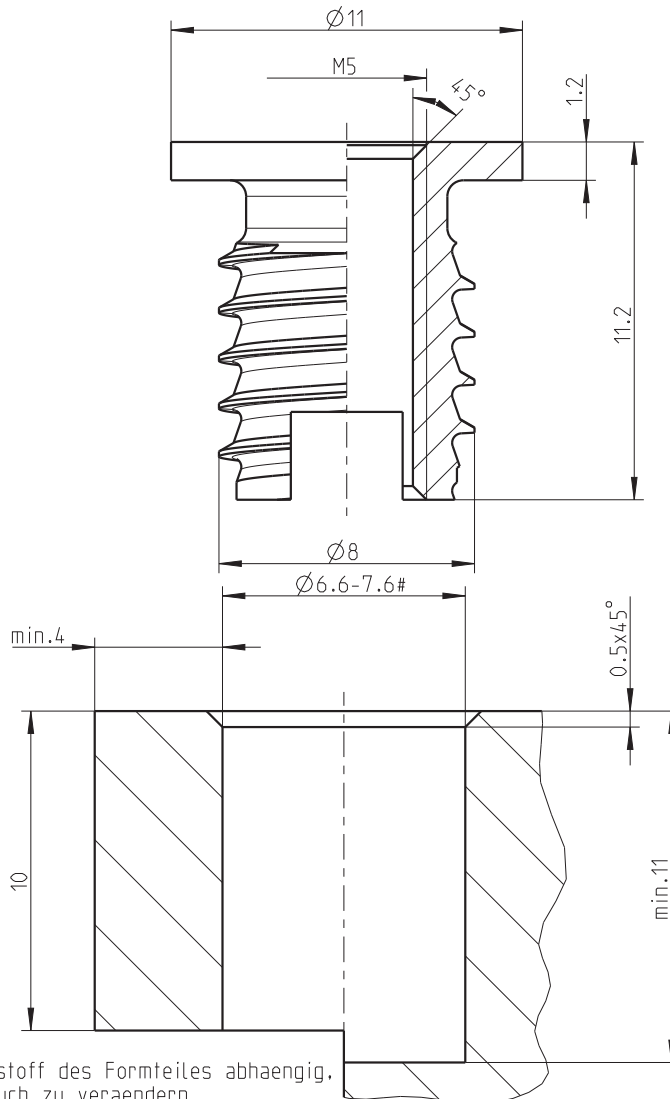
Bollhoff Verbindungstechnik GmbH
Archimedes Str. 1-4
D-33649 Bielefeld

Fuer diese techn. Unterlage werden alle Rechte vorbehalten, auch gemess. §7 Abs.1 Pat.-Gesetz. Insbesondere sind Vervielfaeligungen, Verwertung oder Mitteilung ihres Inhaltes durch Empfänger oder Dritte strafbar und werden gerichtlich verfolgt (BGB).



1:1

(C)



Richtwert: vom Werkstoff des Formteiles abhaengig, ggf. nach Einbauversuch zu veraendern.

Reference value depends on shell mould material to be adapted based on assembly trials.

Rz 16
-0.3

20.08.2013	ARE	Antr.Nr.:2013-0225		
Datum/date	Name/name	Aenderung/change		
Rohteil/raw part		-		Allgemeintoleranzen/general tolerances ISO 2768-m
Werkstoff/material		CuZn38Pb2		Werkstueckkanten/edges ISO 13715
Oberflaechenbehandlung/finish		blank		Kunde/customer -
Waermebehandlung/heat treatment Einsatztiefe/case depth Haertewert/hardness no.		-		BOLLHOFF CAD System Pro/Engineer Wildfire 5 Format/format A4 Massstab/scale 5:1 Zeichnungsname/drawing name 14335050112_A.drw Modellname/model name 14335050112_A.asm Ersatz fuer/replacing 14335050112-131 Zeichnungsnummer/drawing number 14335050112_A Revision C.3 Iteration
	Masse mass	Ersteller designer	Datum date	
	2.6g	ARE	19.08.2013	
			Freigabestatus release level	
			Released	
QUICKSERT® Flansch/flange M5x11.2				

Please contact us for a quote or place an order for same-day shipping today!

RIVET NUT USA™

a division of Cardinal Components, Inc

Sales@RivetNutUSA.com

Request your quote with Rivet Nut USA (an operating division of Cardinal Components, Inc.)

Cardinal Components, Inc. is your authorized preferred specialty fastener distributor.

ISO 9001 CERTIFIED

www.RivetNutUSA.com

(800) 236-3200